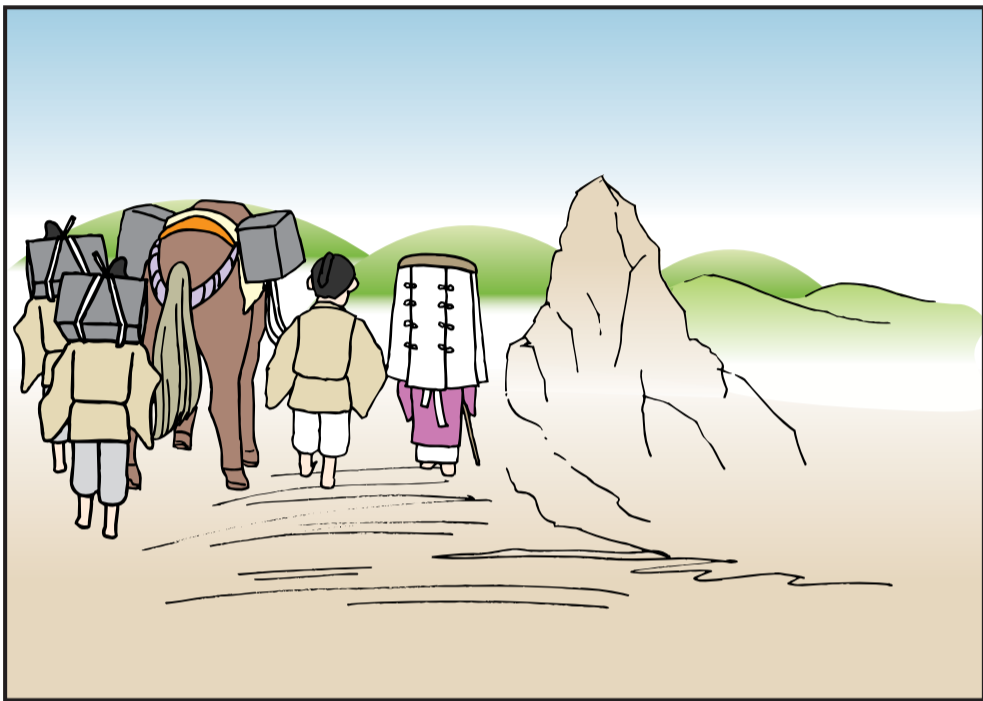


17

あこやは若者の心を慰め
二人の思いを託すため、
切られた松の切り株に新しい松の苗を植えました。



18

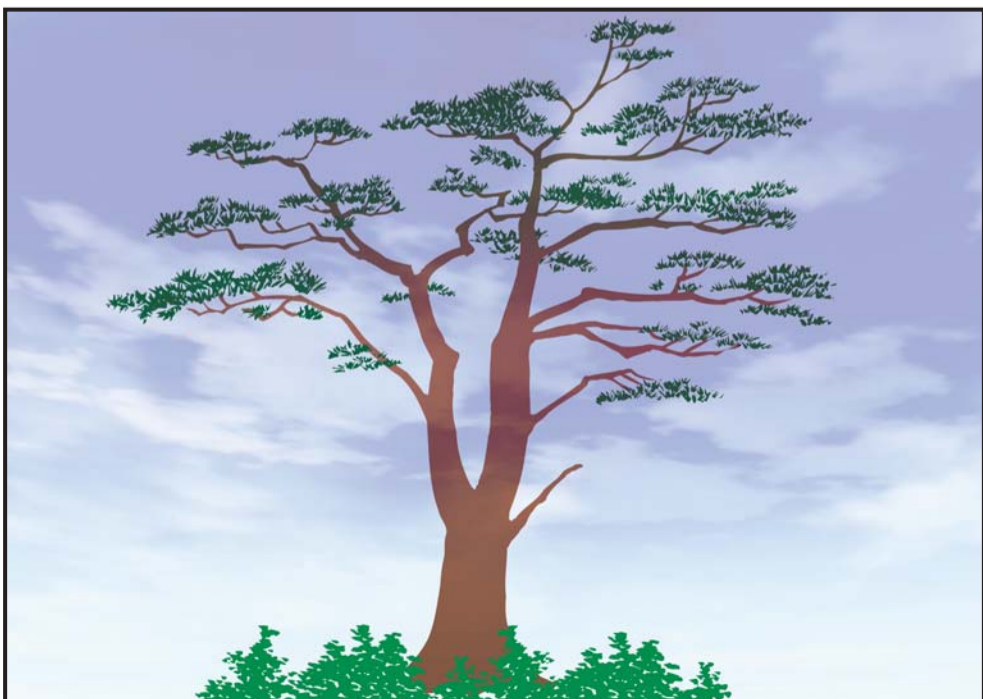
笹谷は出羽へ通じる道
あこやはその後、峠を越え
出羽の国千歳山へ行き



19

父実方の墓参りを
無事に果たすことが
できたということです。

今お話した伝説に登場する「あこやの松」は、
川崎町内から国道286号、通称「笹谷街道」を
山形方面に進み、
笹谷インターチェンジを越えたあたりの
左側にあり、時代をこえて今もこの地に
あこや姫の思いを残しています。



20

昭和49年には川崎町の天然記念物に指定され、
町民の皆様になお一層親しまれています。

川崎町には、他にもたくさんのお話や民話があり
ます。この機会に皆様の郷土愛をさらに深めてい
ただければと思います。